

Anleitung

time*Card 6*  
**Web-Terminal comfort**



## 1 Voraussetzungen

### 1.1 Software:

- time**Card** Version ab 6.05.01
- time**Card** Web-Terminal comfort (zusätzlich zu time**Card** Basislizenz und den Mitarbeiterlizenzen)
- Installation Morris auf dem Gerät auf welchem das Web-Terminal comfort betrieben wird (Voraussetzung .NET 4.5). Download unter: [reiner-sct.com/web\\_terminal\\_comfort](http://reiner-sct.com/web_terminal_comfort)
- Internetverbindung
- Zulassen und Speichern von Cookies um die Funktionen zu gewährleisten.

### 1.2 Hardware:

- cyber**Jack**® **RFID universal** mit Transponderfach (Base-Components)

Weitere Kartenleser von REINER SCT (mit Treiberinstallationen) können verwendet werden.

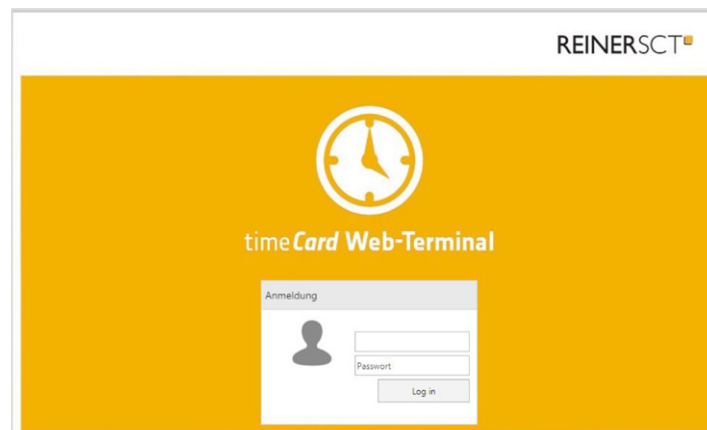
- cyber**Jack**® **RFID basis** (unter Windows 10 bitte den speziellen Treiber installieren) oder
- cyber**Jack**® **RFID komfort** (Base-Components) oder
- cyber**Jack**® **RFID standard**



Abb.: cyber**Jack**® **RFID universal** mit Transponderfach

## 2 Installation und Inbetriebnahme

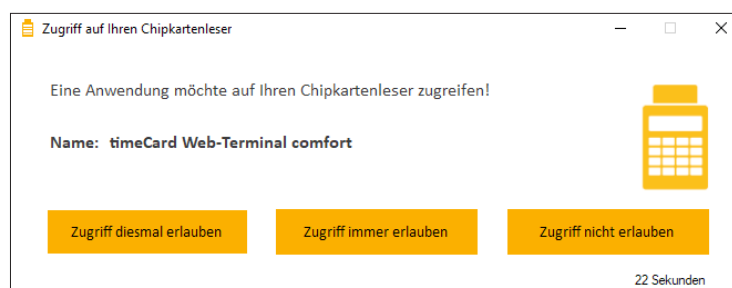
- Geben Sie die time**Card** Web-Terminal comfort Lizenz im Lizenzmanager ein.
- Falls das time**Card** Web-Terminal nicht bereits eingerichtet ist, richten Sie dieses bitte ein (siehe Anleitung time**Card** Web-Terminal).
- Installieren Sie Morris auf jedem Gerät, auf dem das time**Card** Web-Terminal comfort betrieben wird.
- Installieren Sie danach Ihren Kartenleser.
- Geben Sie die URL des Web-Terminals in den Browser ein.



Nach der korrekten Installation der Soft- sowie Hardware wird der gewohnte Web-Terminal Log in um den Text: **Bitte Ausweis auflegen** erweitert.

Bitte beachten Sie, dass ab dem Einspielen einer Web-Terminal comfort Lizenz, auch im gewohnten Web-Terminal dieser Text angezeigt wird.

Vor Inbetriebnahme des Web-Terminal comfort muss dieser Anwendung die Erlaubnis gegeben werden auf Ihren Chipkartenleser zuzugreifen.



Falls der Zugriff nicht erlaubt wird, kann eine Anmeldung über den Kartenleser nicht erfolgen.

Hinweis: Nach Ablauf des Time-outs ohne Reaktion wird der Zugriff nicht erlaubt.

## 3 Einstellungen in der timeCard Software

### 3.1 Allgemeine Einstellungen:

Öffnen Sie in der time**Card** Installation unter Einstellungen die Kachel Web-Terminal comfort.

Sie können folgende Einstellungen vornehmen:

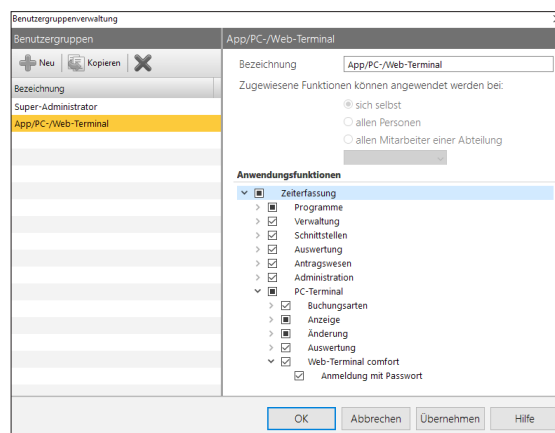
- Web-Terminal comfort deaktivieren/aktivieren
- Log-out durch Ausweis entfernen. Diese Einstellung erlaubt ein direktes Abmelden, sobald der Ausweis vom Leser getrennt wird.
- Buchung automatisch durchführen bei Anmeldung mit Ausweis. Sobald ein Ausweis auf den Leser gelegt wird, wird ohne manuelles Eingreifen automatisch die nächste Buchung durchgeführt

### 3.2 Benutzerspezifische Einstellungen:

Unter Verwaltung/Benutzergruppen können Berechtigungen für jeden Mitarbeiter individuell eingestellt werden.

Möglich sind aktuell folgende benutzerspezifische Einstellungen:

- Anmeldung mit Passwort



Wir wünschen Ihnen viel Freude mit Ihrem neuen time**Card** Produkt.